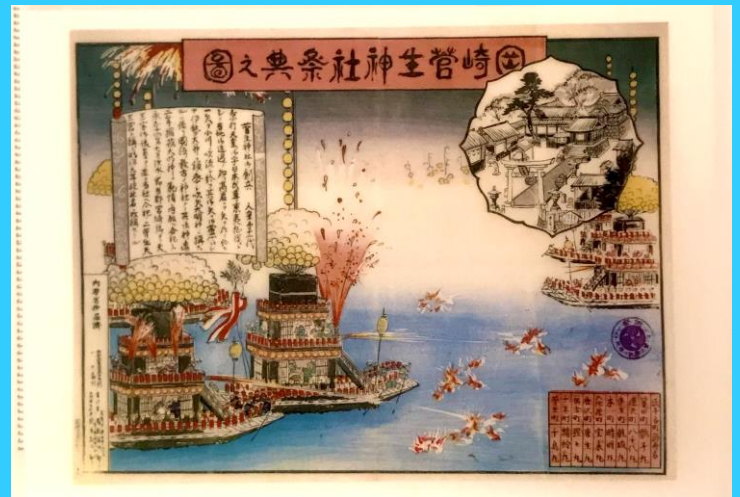


# 菅生まつり 限定御朱印

①見開き（書置き）

A5サイズクリアケース付き



初穂料 1000円

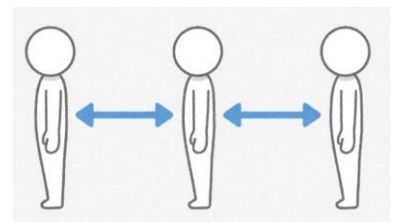
絵：大正時代の版画

期間：8月1日（土）～9月末頃  
（状況によっては延長）

時間：9時から17時

- ・当日分がなくなり次第「後日券」が発行されます
- ・菅生祭（書置き）の方のみ大正時代の菅生祭の版画をあしらったクリアケースを授与致します
- ・書き手・押し手により書体や印の色等異なります

※感染状況等を鑑み、今後急な変更・中止が生じる可能性もございます。予めご了承下さいませ。



間隔は空けて  
お並び下さい

# 菅生まつり 限定御朱印

## ②直接書き (新規御朱印帳の方のみ)



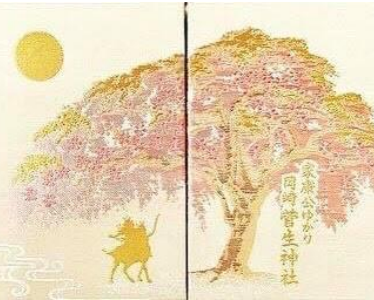
初穂料 1000円

■直接書きは  
新規御朱印帳の方のみ

※書置きと同じ図柄  
※直接書きのみ花火部分に  
ラメが入ります

■持込みの御朱印帳には  
筆が入りませんので  
予めご了承下さい

## ■御朱印帳の種類



コロナウイルス感染拡大防止の為、ご持参される御朱印帳への直接書きは現在「休止」をしております

今回の菅生神社大祭 菅生まつり限定御朱印のみ

新たに新規御朱印帳を授与される方のみ、予め筆が入った菅生まつり限定御朱印をその場でお渡しします。

※ご用意した御朱印帳が全て出てしまった場合、「後日券」が発行されます



# 以下の内容を必ずお読み下さい

## お車でお越しの方へ

- ※路上駐車はされないようお願い致します
- ※神社裏手のマンションの駐車場には絶対に止められないようお願い致します（黄色枠部分）



## お知らせ

- ※新型コロナ対策の為、職員等適宜マスクを着用したまま対応させていただきます
- ※感染状況等を鑑み、今後急な変更・中止が生じる可能性もございます。予めご了承下さい
- ※御朱印は参拝の証ですので、お参りをされてから受付にお並び下さい