

家康公桜まつり限定御朱印



初穂料 1000円

■直接書き受付日

3月31日(日)

4月1日(月)

4月6日(土)

4月7日(日)

4月17日(水)

■授与時間

9時から15時

■全ての方が「後日お渡し」

※お預けした御朱印帳を取りに来ることが難しい方は

受付時に郵送希望をお申し出下さい(別途レターパック代520円)

※お戻し予定日から3か月経過しても取りにみえない方は

着払いで御朱印帳を送付させていただきます

※現時点では「直接書き」のみの予定ですが、「書置き」も対応

可能か検討中です

※境内駐車場は開放致しますが数台程しか停められない為、混雑が見込まれます。近隣に市営駐車場はございますが、限定御朱印日の3月31日、4月6日の桜の時期は「事前の予約制」が導入されております。(詳細は岡崎おでかけナビさんHPにてご確認ください)

※4月7日は家康行列の為、神社周辺は交通規制が入ります

特に7日は駐車が困難と思われるので**公共交通機関のご利用を強くお勧めします**

■お願い事項

※御朱印帳に挟まっている**あて紙・葉等**は予め全てお外し下さい

※御朱印帳に**お名前・住所・電話番号**を記載下さい

※**お参りをされてから受付にお並び下さい**

4月お朔日参りのお知らせ

片面（書置きのみ）



■授与日
4月1日から4月30日

■授与時間
9時から17時

■初穂料
500円

■お知らせ

毎月1日のみ季節の印をあしらった特別御朱印（片面）を授与しておりました。

- ※当面の間朔日参りの御朱印は1ヶ月の期間を設けます
- ※1日にご参拝の方は右上の文字が「朔日参り」
- ※1日以外にご参拝の方は右上の文字が「奉拝」
- ※御朱印はご自身でお貼り頂きます
- ※書き手・押し手により書体や印が異なります
- ※お参りをされてから受付にお並び下さい

4月お朔日祈禱のお知らせ

モクレンと鳥（書置き）



■初穂料 2000円
(祈禱・御朱印・撤饌)

※祈禱の時間にご参拝が
難しい方は、事前
にご予約下さい

祈禱者の方のみ

■ 4月1日 当日ご参拝予定の方

祈禱時間：7時・10時・14時

※10分前までには、社務所の受付にお越し下さい

※境内駐車場が満車の場合、近隣の市営駐車場をご利用下さい

■ 「後日渡し」も可能です

※4月1日に宮司が祝詞奏上致します為、4月1日にご参拝されず、
後日お越し頂いても、特別御朱印及び撤饌をお渡し致します

※祈禱申込のみ事前予約は電話（0564-23-2506）でも受付可能です
(申込締切4月1日午後1時半まで)

※申込締切を過ぎますと、祝詞でお名前が奏上できませんので
申込締切以降の受付はお応えができない為、予めご了承下さい

名鉄御朱印めぐり

切符購入者限定



書置きのみ

(名古屋鉄道) 00038-04
名鉄御朱印めぐりきっぷ
総括表
- 4月29日から2022年-4月29日まで有効
払いもどしは、全券片とも使用開始前まで有効期間内に限り所定の手数料を差引いて、名鉄出札係員配属駅（弥高、赤池駅を除く）、名鉄名古屋サービスセンター、名鉄観光サービス発売箇所でお取扱いいたします。この券片を含む全券片がないと、払い戻しいたしません。

コース番号 08-101-01 発売金額 3200円
2022-4-29 神宮前 94001発行

(名古屋鉄道) 08-101-01 00038-03
名鉄御朱印めぐりきっぷ
名鉄電車全線
1DAYフリーきっぷ
※乗車開始後、一部運輸機関の運行不慮による払い戻しはいたしません。
※特別車をご利用の場合は、別途、特別乗降（ムーブメント）が必要です。

- 4月29日から2022年-4月29日まで有効
2022-4-29 3200円 神宮前 94001発行

(名古屋鉄道) 08-101-01 00038-02
特別御朱印頒布券
本券を対象寺社（豊川稲荷・菅生神社・手力雄神社）の御朱印受付へ初穂料（各寺社とも500円）とともにお納めください。名鉄御朱印めぐり限定の御朱印がいただけます。
※特別御朱印頒布券1枚につき、御朱印を1体いただくことができます。
2022年7月31日(日)までの1回限り有効

御朱印受付時間	豊川稲荷	菅生神社	手力雄神社
	8:00~16:00	9:00~17:00	9:00~16:00

2022-4-29 3200円 神宮前 94001発行

(名古屋鉄道) 08-101-01 00038-01
「名鉄御朱印めぐり」アンケートご協力をお願い
このたびは、「名鉄御朱印めぐり」商品をお買い求めいただきまして、ありがとうございます。アンケートにご協力いただきました方の中から抽選で「manaca1,000円チャージ券」を5名様にプレゼントいたします。

ご回答は、パソコンもしくはスマートフォンにて
https://service.meitetsu.co.jp/p_online.php?id=708
※連絡料および通信料はお客さまのご負担となります。
ご回答受付はおひとり様1回までとさせていただきます。

実施期間2022年7月31日(日)まで
1スマートフォンはごめから

2022-4-29 3200円 神宮前 94001発行

※特別御朱印の対象社寺は12社
※1枚の券では1社しか使用が
できませんのでご注意ください

お知らせ

名鉄御朱印めぐりスターターきっぷ又は名鉄御朱印めぐりきっぷに付く「特別御朱印頒布券」を授与所にてご提示の方に特別御朱印（書置きのみ）を授与致します。

日にち：3月20日（水）～7月31日（水）

時間：9時～17時

初穂料：500円

※書置きのみ（特別御朱印頒布券1枚につき、御朱印1枚）

※特別御朱印頒布券は授与所にて回収致します

※詳細は名古屋鉄道さんのHPにてご確認下さい

通常御朱印について

毎月1日や社務都合により、通常御朱印をお休みしている日がございます

※筆書き可能な日においても、混雑の場合お時間を要する可能性がございます。予めご了承下さいませ。



3月御朱印一覧表

通常御朱印以外全て書置き

お正月龍切り絵御朱印台紙付き (青・金・白色)



1800円

龍と鈴



1800円

家康公繁栄祭



1800円

家康公切り絵御朱印



1000円

家康公桜切り絵御朱印



1000円

月参り



1800円

三十六歌仙



1800円



500円



500円



500円

通常御朱印は
社務都合により
「休止」の日も
ございます

頒布済の三十六歌仙御朱印の 再頒布に関するお知らせ

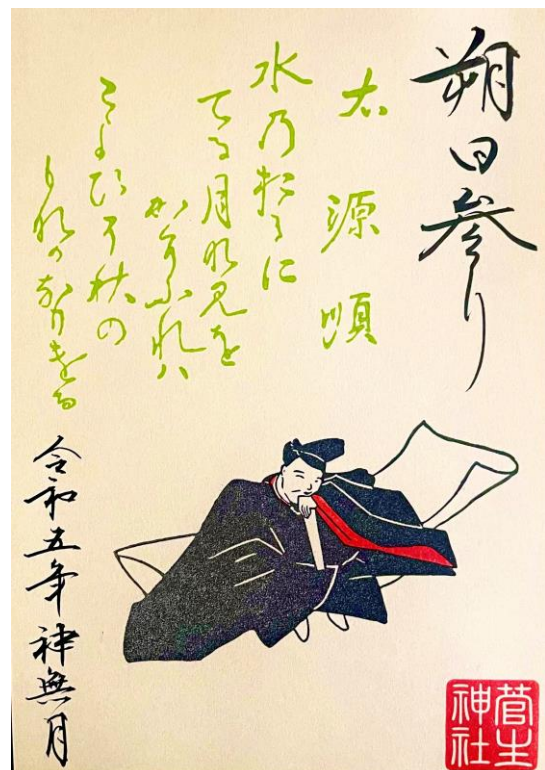
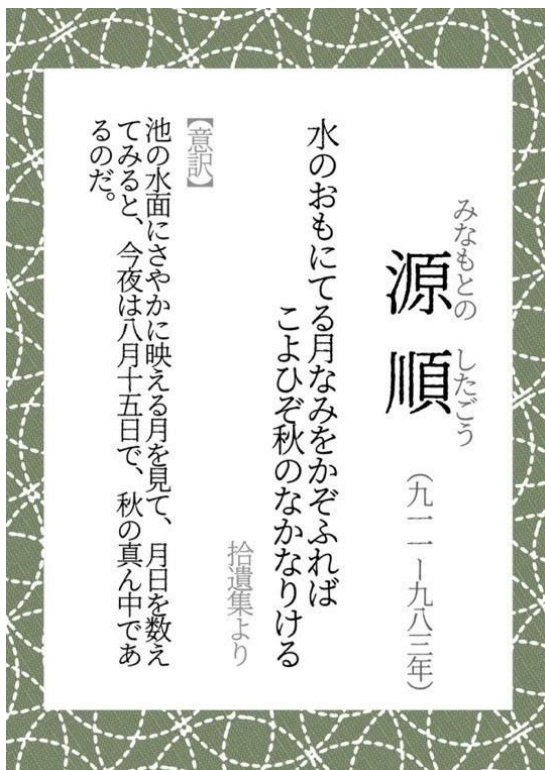
三十六歌仙御朱印を今年5月から授与を始めて、5カ月が経ちました。

ここに来て、過去に頒布済の御朱印をご希望される方が散見されるようになりました。

この方々に対して、以下の様に対応いたします。

1. 「専用申込用紙」にご希望の種類・数・金額・住所氏名・連絡先をご記入いただく
2. 御朱印代金と郵送料180円(Smart Letter)をお納めいただく
3. お渡までの期間を1か月頂戴いたし、発送する

※尚、お電話でのお申し込みはお受けできません



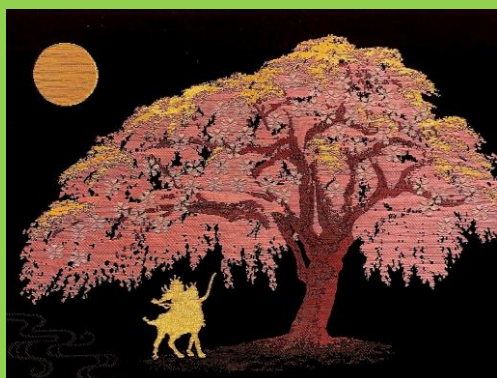
家康公と桜 見開き御朱印帳

最初のページの特別御朱印



菅生祭をあしらった
見開き御朱印帳に加え
家康公と桜の見開き
サイズの御朱印帳を
通年で授与致します

初穂料5000円 (御朱印含む)



見開き御朱印帳 (18cm×23.5cm)

色は黒・紫・白



菅生祭見開き御朱印帳

最初のページの特別御朱印

筆書き募集

御朱印など筆書きをして頂く方を募集しています。

◆募集要項◆

- ・ 45歳～60歳頃までの女性
- ・ 岡崎市内在住又は岡崎市近郊（片道1時間以内）
- ・ 筆耕経験者大歓迎
- ・ 健康に問題のない方

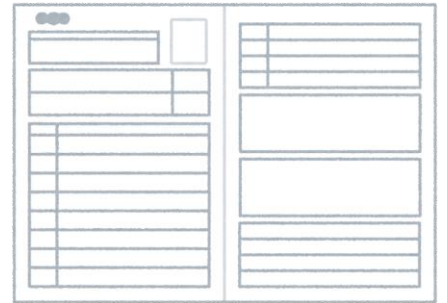
◆応募方法◆

2点の資料を郵送下さい

①履歴書（顔写真付き）

- ・ 書道の段位
- ・ 書道又は筆耕歴を記載

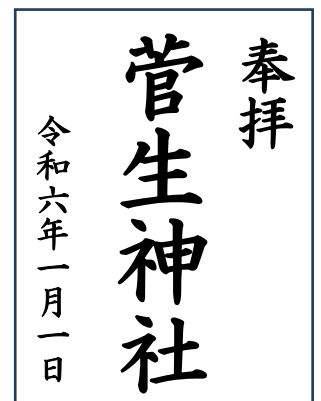
※上記内容を履歴書に記載下さい



②横10.5cm×縦15cmの和紙に楷書で

以下内容を筆書き下さい

- ・ 奉拝、管生神社、日付



◆流れ◆

書類選考に通った方のみ面接のご連絡をさせていただきます。

皆様のご応募をお待ちしております。

◇郵送先◇

〒444-0052

岡崎市康生町630番地1

管生神社社務所

巫女アルバイト募集



菅生神社では非常勤の巫女さんのアルバイトを募集します。月に数回、土・日に結婚式のご奉仕・ご祈祷、祭典手伝い・御神札・おみくじ授与・清掃他軽作業などをしていただく非常勤の巫女さんを募集します。

作法など指導いたしますので、経験がなくてもご心配いりません。

白衣・緋袴・千早での奉仕です。

ご希望の方は下記菅生神社社務所までお問い合わせ下さい。

- ◆年齢：18歳以上学生の方
短大・大学生歓迎
- ◆募集人員：数名
- ◆奉仕料：時給955円から
- ◆時間：8時から17時
- ◆茶髪・マニキュア・ピアス・その他
神社に適さない形姿は不可です。

お手伝いさん募集

菅生神社ではお手伝いさんのパート・アルバイトを募集します。

清掃作業・御朱印手伝い・授与受付などをしていただく非常勤のお手伝いさんを募集します。ご希望の方は下記菅生神社社務所までお問い合わせください。

- ◆年齢：65歳までの方
- ◆募集人員：数名
- ◆奉仕料：時給955円から
- ◆茶髪・マニキュア・ピアス・その他神社奉務に適さない形姿は不可です
- ◆毎月1日早朝6時頃からご奉仕可能な方
- ◆1日以外では朝7時半頃から数時間お掃除できる方を現在募集しています

以下の内容を必ずお読み下さい

お車でお越しの方へ

- ※路上駐車はされないようお願い致します
- ※神社裏手のマンションの駐車場には絶対に
止められないようお願い致します（黄色枠部分）



お知らせ

- ※新型コロナ対策の為、職員等適宜マスクを着用した
まま対応させていただきます
- ※感染状況等を鑑み、今後急な変更・中止が生じる
可能性もございます。予めご了承下さい