

1月にご参拝の皆様へ 御朱印一覧表（全て書置き）

お正月切り絵御朱印台紙付き（金・赤色）

巳と鈴



1500円

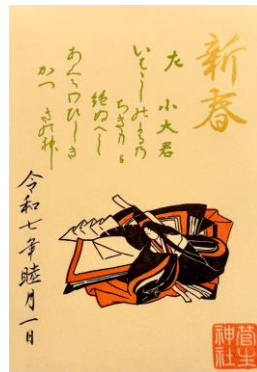
1500円

1000円

月参り

三十六歌仙

お稲荷さん



500円

500円

500円

1月の月参り、三十六歌仙の
右上の文字は「新春」に統一
します。

通常



朔日祈禱



←朔日祈禱
を受けた方
又は朔日祈
禱の事前予
約をされた
方のみ

通常御朱印は
直接・書置き
共に1月中旬頃
まで「休止」

お正月限定切り絵御朱印



初穂料 各1500円 (金・赤の2色)
※台紙付き (金には黒、赤には白の台紙)

おめでとうございます富士山・宝船・松竹梅が透かし入り切り絵であしらわれています。(透明のクリアファイル付き)

日にち：1月1日から授与開始

時間：1月1日は深夜0時から1時迄、8時から17時

1月2日・3日は8時半から17時

1月4日以降は9時から17時

初穂料 1500円

※御朱印はご自身で貼って頂きます

※ご用意した当日分がなくなり次第、「後日券」を発行します

※短くても2月末頃まで長期間授与ができるよう準備を進めて

おります。1月初旬は後日券が発生する可能性が高いです

※後日券が発生した場合、菅生神社公式X、インスタグラム、

FB等で可能な限りご案内致します

※台紙はご自由にお使い下さい

※お参りをされてから受付にお並び下さい

お正月限定御朱印のお知らせ

巳と鈴（書置きのみ）



初穂料 1000円

日にち：1月1日から授与開始。無くなり次第終了
時間：1月1日は深夜0時から1時迄、8時から17時
1月2日・3日は8時半から17時
1月4日から31日は9時から17時

※日付は全て「令和七年🐰」と統一

※御朱印はご自身で貼って頂きます

※お参りをされてから受付にお並び下さい

1月お朔日祈禱のお知らせ

朔日祈禱の方のみ（書置きのみ）



■初穂料 2000円
（祈禱・御朱印・撒饌・みくじ）

※深夜の時間帯の祈禱はございません

※1月は10時ではなく、
11時の回になります

■1月1日 当日ご参拝予定の方

※7時、11時、14時のいずれの回で、昇殿され、直接ご神前でご祈禱を受ける方は月参り（片面）の直接書きが可能です

祈禱時間：7時・11時・14時

※1月のみ通常の時間帯と異なります

※1月朔日祈禱のみ巫女舞あり

※10分前までには、社務所の受付にお越し下さい

※正月期間は境内駐車場を封鎖します。近隣の市営駐車場をご利用下さい

■「後日渡し」も可能です

※1月1日に祝詞奏上致します為、
1日にご参拝されず、後日お越し頂いても、
特別御朱印及び撒饌をお渡し致します

※後日お渡しの場合、月参りは書置きになります

※祈禱申込のみ事前予約は電話
(0564-23-2506)でも受付可能です
(申込締切1月1日午後1時半まで)



画像：月参り

初穂料：500円

※1日に昇殿された方のみ
直接書きを致します

月参りのお知らせ



直接書き・書置き
(直接は条件あり)

■授与日

1月1日から1月31日

■授与時間

1日は深夜0時～1時
8時～17時

2・3日は8時半～17時

4日以降は9時～17時

■初穂料

500円

(富士山・宝船・松竹梅・鶴)

■毎月季節の印をあしらった御朱印を授与します

※1月に関しては右上の文字は「朔日参り」「奉拝」ではなく、全て「新春」に統一されます

※日付は全て「令和七年」と統一一致します

※御朱印はご自身でお貼り頂きます

※書き手・押し手により書体や印が異なります

■新しいお知らせ

令和6年10月より下記条件に該当する方に直接書きで対応させていただきます。

条件：1日の7時・11時・14時のいずれかの回の時間に
朔日祈禱をご神前で受けられる方

※朔日祈禱の後日渡しの方は「書置き」になります

※お時間を要す可能性がございます

令和7年初詣に関するお願い

1. お正月の混雑を避ける為**初詣は節分までを目安**として、**分散参拝**のご協力をお願い致します。1月の日取りをご検討頂き、より安心でゆったりとした気持ちでお参り下さい。
2. **正月の縁起物**（破魔矢・干支置物）は**令和6年12月頃より順次整い次第、頒布致します。**
3. **朔日祈禱の深夜の回はなし・時間変更**
年末の深夜の回はございません。
正月の社務の都合上、毎月10時の朔日祈禱を1月のみ11時に変更をします。
 - ・令和7年1月は7時・**11時**・14時の3回
 - ・**1月朔日祈禱のみ巫女舞あり**
4. ご参拝の折には次の事柄にご留意下さい
 - ・**厄年などの個人祈禱、団体祈禱はご予約を推奨**
5. 正月期間は境内駐車場を封鎖します
 - ・境内駐車場が使用できない場合は、近隣の市営駐車場をご利用下さい
 - ・路上駐車はしないようご協力下さい

開運稲荷大明神鳥居ご奉賛のお願い

去年は開運稲荷大明神の大きな鳥居を皆様のおかげで奉納をすることが
 できましたが、手前三本の鳥居も劣化が激しくなっております。
 今回、手前三本の鳥居も新たにすることに致しました。広く氏子崇敬者
 の皆様のご奉賛を賜りますようお願い致します。

一口 五千元

特別朱印（書置き）授与

二口 一万円

特別朱印帳に特別朱印を直接書き

四口以上 二万円

特別朱印見開きサイズ朱印帳に特別朱印を直接書き

一基 二十万円

特別朱印見開きサイズ朱印帳に特別朱印を直接書き

一口 五千元



特別御朱印（書置き）

二口 一万円



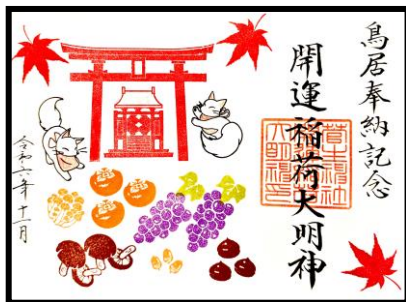
ページの
最初朱印
直接書き



大判特別御朱印帳

最初のページに
特別朱印直接書き

四口以上
一基



見開き特別御朱印帳

お稲荷さん型抜き限定御朱印



■授与日
10月1日から長期間

■授与時間
9時から17時

■初穂料
500円

頒布済の三十六歌仙御朱印の 再頒布に関するお知らせ

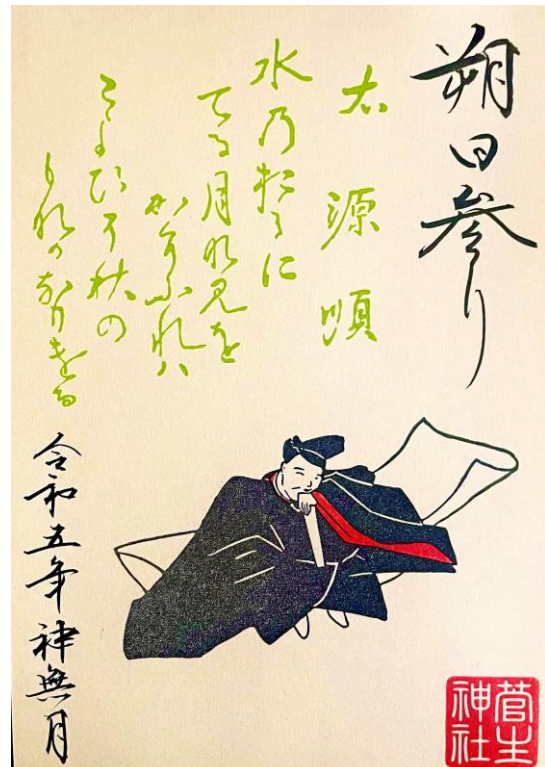
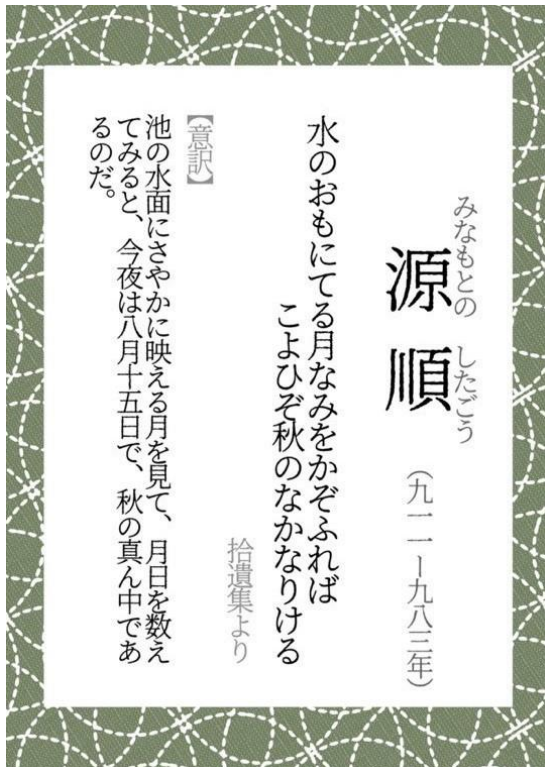
三十六歌仙御朱印を今年5月から授与を始めて、5カ月が経ちました。

ここに来て、過去に頒布済の御朱印をご希望される方が散見されるようになりました。

この方々に対して、以下の様に対応いたします。

1. 「専用申込用紙」にご希望の種類・数・金額・住所氏名・連絡先をご記入いただく
2. 御朱印代金と郵送料180円(Smart Letter)をお納めいただく
3. お渡までの期間を1か月頂戴いたし、発送する

※尚、お電話でのお申し込みはお受けできません



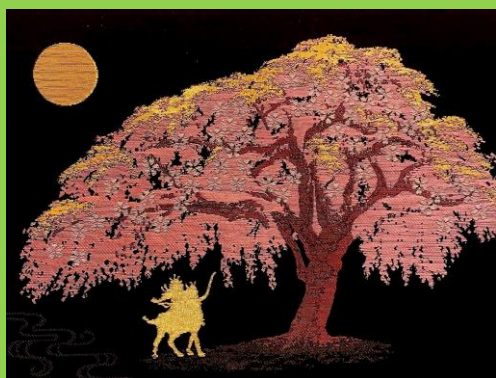
家康公と桜 見開き御朱印帳

最初のページの特別御朱印



菅生祭をあしらった
見開き御朱印帳に加え
家康公と桜の見開き
サイズの御朱印帳を
通年で授与致します

初穂料5000円 (御朱印含む)



見開き御朱印帳 (18cm x 23.5cm)

色は黒・紫・白



菅生祭見開き御朱印帳



最初のページの特別御朱印

デジタルアートが描ける方

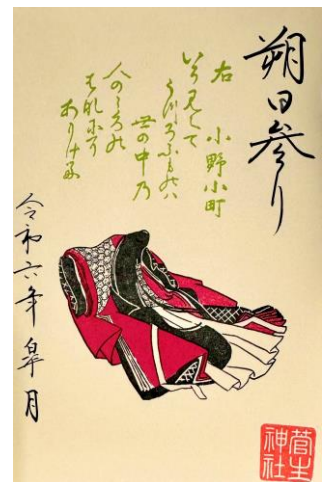
iPadやパソコンで絵を描ける方を募集しています
絵が好きな学生さんも大歓迎

◆募集要項◆

- ・神社内でiPad又はPCで絵を描くことができる方
- ・健康に問題のない方
- ・週に1、2回以上のご奉仕が可能な方

◆奉仕内容◆

- ・神社が依頼した図案をきれいな線でPC又はiPadで描き直して頂きます



◆応募方法◆

神社社務所までお問合せ下さい

菅生神社 0564-23-2506

筆書き募集

御朱印など筆書きをして頂く方を募集しています。

◆募集要項◆

- ・ 45歳～60歳頃までの女性
- ・ 岡崎市内在住又は岡崎市近郊（片道1時間以内）
- ・ 筆耕経験者大歓迎
- ・ 健康に問題のない方

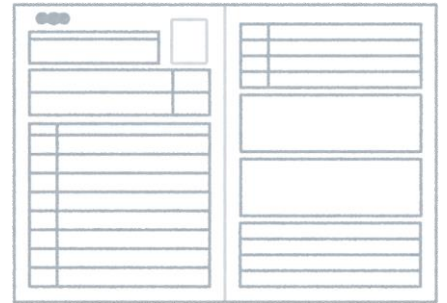
◆応募方法◆

2点の資料を郵送下さい

①履歴書（顔写真付き）

- ・ 書道の段位
- ・ 書道又は筆耕歴を記載

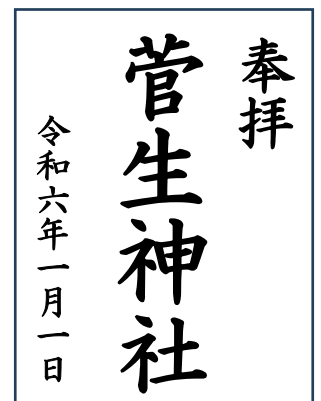
※上記内容を履歴書に記載下さい



②横10.5cm×縦15cmの和紙に楷書で

以下内容を筆書き下さい

- ・ 奉拝、管生神社、日付



◆流れ◆

書類選考に通った方のみ面接のご連絡をさせていただきます。

皆様のご応募をお待ちしております。

◇郵送先◇

〒444-0052

岡崎市康生町630番地1

管生神社社務所

巫女アルバイト募集



菅生神社では非常勤の巫女さんのアルバイトを募集します。月に数回、土・日に結婚式のご奉仕・ご祈祷、祭典手伝い・御神札・おみくじ授与・清掃他軽作業などをしていただく非常勤の巫女さんを募集します。

作法など指導いたしますので、経験がなくてもご心配いりません。

白衣・緋袴・千早での奉仕です。

ご希望の方は下記菅生神社社務所までお問い合わせ下さい。

- ◆年齢：18歳以上学生の方
短大・大学生歓迎
- ◆募集人員：数名
- ◆奉仕料：時給1027円から
- ◆時間：8時から17時
- ◆茶髪・マニキュア・ピアス・その他
神社に適さない形姿は不可です。

お手伝いさん募集

菅生神社ではお手伝いさんのパート・アルバイトを募集します。

清掃作業・御朱印手伝い・授与受付などをしていただく非常勤のお手伝いさんを募集します。ご希望の方は下記菅生神社社務所までお問い合わせください。

- ◆年齢：65歳までの方
- ◆募集人員：数名
- ◆奉仕料：時給1027円から
- ◆茶髪・マニキュア・ピアス・その他神社奉務に適さない形姿は不可です
- ◆毎月1日早朝6時頃からご奉仕可能な方
- ◆1日以外では朝7時半頃から数時間お掃除できる方を現在募集しています

以下の内容を必ずお読み下さい

お車でお越しの方へ

- ※路上駐車はされないようお願い致します
- ※神社裏手のマンションの駐車場には絶対に
止められないようお願い致します（黄色枠部分）



お知らせ

- ※新型コロナ対策の為、職員等適宜マスクを着用した
まま対応させていただきます
- ※感染状況等を鑑み、今後急な変更・中止が生じる
可能性もございます。予めご了承下さい